

PLANNING MERCREDI ELEMENTAIRE EDOUARD HERRIOT

**MERCREDI
08 JANVIER**

CP - CE1

Activité manuelle :
Création de notre
propre pâte à modeler

Atelier culinaire :
Pain perdu & Roulé nutella

CE2
CM1 - CM2

Tournoi jeux vidéos :
Switch party



CP - CE1

Jeu collectif :
Nuit au musée



CE2
CM1 - CM2

Jeu collectif :
Jeu des enchères



**MERCREDI
15 JANVIER**

Atelier culinaire :
Donuts américain



Activité manuelle :
Plâtre en folie et carte à
gratter

Jeu sportif :
Le parapluie volant

**APRÈS MIDI
DÉCLOISONNÉE**

Autocollant faits maison

Expression corporelle

La balle qui glisse

**MERCREDI
22 JANVIER**

Activité manuelle :
L'aigle sauvage



Jeu collectif :
Time's up des métiers



Jeu collectif :
Qui est l'imposteur ?

Jeu collectif :
Le range chaise



**INTER SMJ
Départ 13h30**



PLANNING MERCREDI ELEMENTAIRE EDOUARD HERRIOT

**MERCREDI
29 JANVIER**

CP - CE1

Activité manuelle :
Plastic fou



Jeu sportif :
Foot bâton



CE2
CM1 - CM2

Jeu collectif :
Avançons en direction
opposé



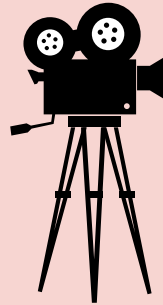
CE2
CM1 - CM2

Tournoi jeux vidéos :
Revanche party



**MERCREDI
05 FÉVRIER**

CINÉMA



Jeu collectif :
Mimes à la chaîne



Activité manuelle :
Création d'un porte
photo

Atelier scientifique :
Défis sensoriels

**MERCREDI
12 FÉVRIER**

**MATINÉE
DES GRANDS
DÉFIS**



Jeu collectif :
Quel mouvement quelle
image ?

Activité manuelle :
Création d'un téléphone
secret

Jeu collectif :
Quel mouvement quelle
image ?

Informations & Renseignement

• Les activités

Tout au long de la période divers ateliers variés et adaptés au groupe d'âge seront proposés aux enfants
J'adapte les chaussures suivant la sortie prévue
J'adapte les vêtements suivant la météo

• Les sorties

Les sorties seront affichés en début de période, et de les enfants souhaitant y participer pourront s'y inscrire.

• Les groupes d'âge

L'accueil fonctionne par groupe d'âge :
CP & CE1 + CE2 & CM1/CM2

- Les inscriptions se font sur le KIOSQUE-FAMILLE à la journée pour les mercredis et pour les vacances scolaires.
- Concernant le mercredi, toute annulation sur une réservation doit être effectuée 8 jours avant sur le KIOSQUE-FAMILLE pour être prise en compte et non facturée. Pour les vacances scolaires, consulter le planning des dates d'annulations.
- Les absences injustifiées entraineront une mise en attente des réservations à venir pour la période des mercredis et vacances suivantes.
- Les justificatifs médicaux sont à transmettre dans les 7 jours au service éducation (en mairie) pour que la journée ne soit pas facturée.
- Les activités et les sorties ainsi que les horaires sont susceptibles d'être modifiés, annulés suivant la météo et autres nécessités de service.
- Après 19h, tout retard sera facturé, consulter le règlement intérieur pour connaître la tarification des retards (mercredi et vacances)

Maternel La Rémarde (3-6 ans)
Parking du Moulin de Cerpied
Tél : 01 60 83 13 87
clm@arpajon91.fr
periscolaire.lr@arpajon91.fr

Elémentaire Victor Hugo (6-12 ans)
28 rue Dauvilliers
Tél : 01 64 90 96 59
clp@arpajon91.fr
periscolaire.vh@arpajon91.fr

Elémentaire et Maternel
Edouard Herriot
8 rue E.Herriot
Tél : 01 78 83 81 99
periscolaire.eh@arpajon91.fr